

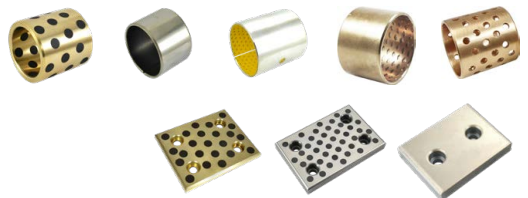


OIL FREE™

# SELF-LUBRICATING BEARINGS

Booklet 2024

ชิ้นส่วนหล่อลื่นไม่ต้องใช้น้ำมัน ออยฟรี™



**SUNRISE**

	รหัส	หน้า	
<b>#500SP</b>	ทองเหลือง ฝักราไฟต์	3	
	บุชตรง	25SBW	4
	บุชตรง ผนังบาง	25SBWU	6
	บุชมีบ่า	25FSBW	7
	บุชมีบ่า ผนังบาง	25FSBWU	8
	บุชมีบ่า Thrust	25FBSW	9
	แหวน วอชเซอร์	25WSBW	10
	เพลท หน้า 20มม.	25SWW	11
	เพลท หน้า 10มม.	25TWW	12
	เพลท หน้า 5มม.	25UTWW	13
<b>#500F</b>	เหล็กหล่อ ฝักราไฟต์	15	
	เพลท หน้า 20มม.	25SWF	16
<b>#2000</b>	ซินเตอร์แบร์ริง	17	
	เพลท หน้า 20มม.	25SWS	18
	เพลท หน้า 10มม.	25STWS	19
<b>DU</b>	เมทัลโพลีเมอร์	20	
	บุชตรง	25SMB	21
	บุชมีบ่า	25SMB-F	23
	แหวน	25SMB-W	24
<b>DX</b>	เมทัลโพลีเมอร์ คอมโพสิต	25	
	บุชตรง	25SXB	26
	แหวน	25SXB-W	28
<b>FB09</b>	บุชทองเหลืองบรอนซ์	29	
	บุชตรง	25SBIB	30
	บุชมีบ่า	25SBIB-F	31
	บุชตรง	25SBTB	32
	บุชมีบ่า	25SBTB-F	33



## อะไรคือ ออยฟรี™

เป็นประเภทของแบริ่งแบบไม่มีลูกปืน หรือที่เรียกกันว่าเพลนแบริ่ง โดยชิ้นส่วนออยฟรี™ นั้น ได้ถูกพัฒนาขึ้นมา ให้สามารถใช้ได้ดียิ่งขึ้นโดยไม่ต้องใช้น้ำมันมาช่วยในการหล่อลื่น หรือใช้น้ำมันช่วยแต่ในปริมาณที่น้อยลง ช่วยให้สามารถยืดอายุการใช้งานและลดเวลาการดูแลรักษาชิ้นส่วนได้มากยิ่งขึ้น เพราะชิ้นส่วนหล่อลื่นทั่วไปเมื่อน้ำมันแห้งก็จะเกิดความร้อนสูงทำให้เสียหายได้ง่าย จึงต้องมีการเติมน้ำมันอยู่เรื่อยๆ อีกทั้งการออกแบบก็เป็นไปได้ยากเพราะต้องออกแบบให้สามารถเติมน้ำมันได้ง่าย



## ผู้เชี่ยวชาญ ชิ้นส่วนอุตสาหกรรม

**SUNRISE**

บริษัท ซันไรส์ เทคโนโลยี จำกัด ก่อตั้งในปี 2004 เพื่อจัดจำหน่ายสินค้าสำหรับอุตสาหกรรมโลหะ และ วิศวกรรม โดยมีสินค้าหลักคือชิ้นส่วนหล่อลื่นโดยไม่ต้องใช้น้ำมันสำหรับอุตสาหกรรมแม่พิมพ์ และ อุปกรณ์สำหรับการผลิตโลหะอื่นๆ ด้วยประสบการณ์ที่สั่งสมกว่า 30 ปี ของทีมผู้บริหาร ในอุตสาหกรรมแม่พิมพ์รถยนต์

เพื่อตอบสนองความต้องการสินค้าที่มีคุณภาพสูง และสามารถปรับแต่งได้ตามความต้องการของลูกค้า จึงได้ก่อตั้ง บริษัท ซันไรส์ พรอพเพอร์ตี้ จำกัด เพื่อเป็นฐานการผลิตสินค้ากลุ่มเพลนแบริ่ง ออยฟรี™ ขึ้นในประเทศไทยในปีเดียวกัน และทำการจดทะเบียนเครื่องหมายการค้า ออยฟรี™ (OIL FREE™) อย่างเป็นทางการ

# อุตสาหกรรมที่ใช้

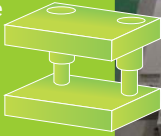
## Oil Free™



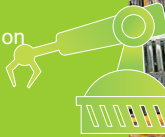
รถยนต์  
Automobile



แม่พิมพ์  
Mold & Die



เครื่องจักรกล  
Machine  
Automation



ก่อสร้าง  
Construction  
Civil Project



เกษตร  
Agriculture



Material Code Name	Usage Condition	Max Pressure P N/mm <sup>2</sup> [kgf/cm <sup>2</sup> ]	Max Velocity V m/s [m/min]	Max PV N/mm <sup>2</sup> ·m/s [kgf/cm <sup>2</sup> ·m/ min]	Temperature Range °C / °F	Page
<b>#500SP</b>  High Strength Brass / Copper Alloy	Dry	Static 150 [1,530]	0.50 [30]	1.65 [1,010]	-40 ~ 300 [-40 ~ 572]	3
	Periodic Lubrication	Rotating 29 [296]	1.00 [60]	3.25 [1,990]	-40 ~ 150 [-40 ~ 302]	
<b>#500B</b>  Bronze Cast BC6	Dry	Static 49 [500]	0.40 [24]	1.00 [612]	-40 ~ 250 [-40 ~ 482]	14
	Periodic Lubrication	Rotating 15 [153]	0.85 [51]	1.65 [1,010]	-40 ~ 150 [-40 ~ 302]	
<b>#500F</b>  Cast Iron	Dry	Static 73.5 [750] Rotating 5 [51]	0.15 [9]	0.50 [306]	-40 ~ 400 [-40 ~ 752]	15
	Periodic Lubrication	Static 73.5 [750] Rotating 8 [82]	0.25 [15]	0.80 [490]	-40 ~ 150 [-40 ~ 302]	
<b>#2000</b>  Sintered Multi-Layer Bearing	Dry	Static 73.5 [750] Rotating 24.5 [250]	0.50 [30]	1.63 [1,000]	-40 ~ 120 [-40 ~ 248]	17
	Periodic Lubrication	Static 73.5 [750] Rotating 49 [500]	1.00 [60]	2.45 [1,500]		
<b>DU</b>  Metal Polymer	Dry	Static 140 [1,428] Rotating 60 [612]	2 [120]	3.6 [2,200]	-200 ~ 280 [-328 ~ 536]	20
<b>DX</b>  Metal Polymer Composite	Dry	Static 140 [1,428] Rotating 70 [714]	2 [120]	3 [1,840]	-40 ~ +110 [-40 ~ 230]	25
<b>FB09</b>  Bronze Bush	Periodic Lubrication	Static 120 [1223] Rotating 40 [407]	2.5 [150]	2.8 [1715]	-80 ~ 200 [-112 ~ 392]	29
		Static 150 [1529] Rotating 60 [611]	2.5 [150]	2.8 [1715]	-100 ~ 200 [-148 ~ 392]	



# #500SP

ทองเหลือง ผังกราไฟต์

High Strength Brass / Copper Alloy  
+ Solid Lubricant



## ใช้ในอุตสาหกรรม



รถยนต์  
Automobile



แม่พิมพ์  
Mold & Die



จักรกล  
Automation



ก่อสร้าง  
Construction



เกษตร  
Agriculture

## ข้อดีของวัสดุ #500SP



Impact  
Resistance



Chemical  
Resistance



High Temperature  
Resistance



Contaminated  
Environment











Rough  
Surface

ลักษณะการใช้ Usage Condition	Max Pressure P N/mm <sup>2</sup> [kgf/cm <sup>2</sup> ]	Max Velocity V m/s [m/min]	Max PV N/mm <sup>2</sup> · m/s [kgf/cm <sup>2</sup> · m/min]	Temperature Range °C / °F
ใช้แบบแห้ง Dry	Static* 150 [1,530]	0.50 [30]	1.65 [1,010]	-40 ~ 300 [-40 ~ 572]
มีสารหล่อลื่นช่วย Periodic Lubrication	Rotating 29 [296]	1.00 [60]	3.25 [1,990]	-40 ~ 150 [-40 ~ 302]

Static : ชิ้นส่วนอยู่กับที่ หรือ มีการเคลื่อนที่น้อยมาก ( ≤ 0.0017m/s [0.1m/min] )

## รายการชิ้นส่วนมาตรฐาน

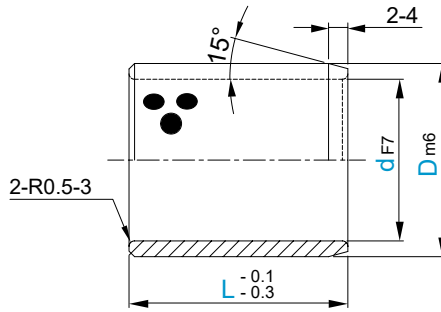
สินค้าชิ้นส่วนมาตรฐานผลิตสำเร็จรูปซึ่งเราทำการเก็บสต็อกเพื่อความรวดเร็วในการให้บริการ หากต้องการสั่งทำขนาดนอกเหนือจากมาตรฐานสามารถเลือกที่จะสั่งผลิตตามรูปแบบและขนาดที่ต้องการได้

สินค้า	หน้า	สินค้า	หน้า
บุชตรง 25SBW	 4	เพลท หน้า 20 มม. 25SWW	 11
บุชตรง ผันงบาง 25SBWU	 6	เพลท หน้า 10 มม. 25TWW	 12
บุชมีป่า 25FSBW	 7	เพลท หน้า 5 มม. 25UTWW	 13
บุชมีป่า ผันงบาง 25FSBWU	 8		
บุชมีป่า Thrust 25FBSW	 9		
แหวน วอชเซอร์ 25WSBW	 10		



# บุชตรง รุ่น 25SBW

#500SP



**ORDER** 25SBW d - D - L **!** Temperature Resistance **M** #500SP  
**EXAMPLE** 25SBW60-74-100 -40°C ~ 300°C

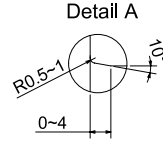
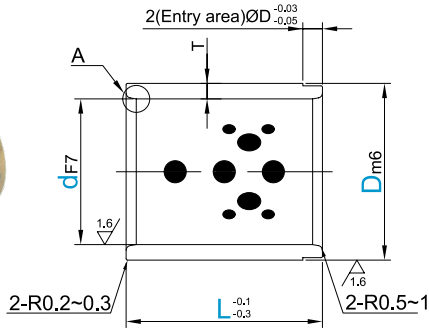
d F7 (mm, มิลลิเมตร)		D m6 (mm, มิลลิเมตร)		L (mm, มิลลิเมตร)															
50	+0.050 +0.025	60	+0.030 +0.011	20	30	35	40	50	60	70	80								
		62																	
		65												100					
55		70																	
		74		30	35	40	50	60	70	80		100							
60		75		30	35	40	50	60	70	80		100							
63		75							60	70	80								
65		80					40	50	60	70	80								
70	+0.060 +0.030	85		30	35	40	50	60	70	80		100							
		90					50	60	70	80		100							
		95						50	60	70	80		100						
80		96	+0.035 +0.013				40	50	60	70	80		100	120					
		100					40	50	60	70	80		100	120		140			
85		100							60	80									
90		110			30			50	60	70	80	90	100	120					
100	+0.071 +0.036	120						50	60	70	80		100	120		140			
110								50		70	80		100	120					
120		140								70	80	90	100	120		140			
125		145											100	120					
130	+0.083 +0.043	150	+0.040 +0.015										80	100		130			
140													100			140			
150														80	100				150
160		180											80	100				150	

< ขนาดเล็กในหน้าก่อน



# บุขตรงผนังบาง รุ่น 25SBWU

#500SP

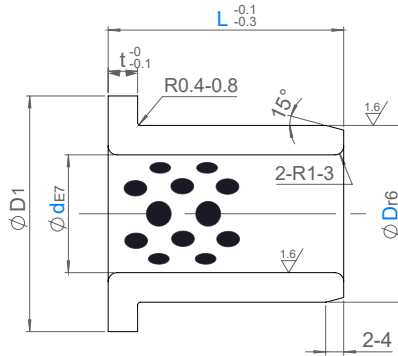


**ORDER** 25SBWU d - D - L **!** Temperature Resistance **M** #500SP  
**EXAMPLE** 25SBWU20-24-40 -40°C ~ 300°C

d F7 (mm, มิลลิเมตร)		D m6 (mm, มิลลิเมตร)		L (mm, มิลลิเมตร)								Thickness T (mm)	
6	+0.028 +0.010	8	+0.015 +0.006	8	10	12	15	16					1
8	+0.028 +0.013	10		8	10	12	15	16	20				
10		12	8	10	12	15	16	20	25				
12	+0.034 +0.016	15	+0.018 +0.007		10	12	15	16	20	25			1.5
13		16			10	12	15	16	20	25			
15		18		10	12	15	16	20	25	30			
16		20	+0.021 +0.008		10	12	15	16	20	25	30		2
18	22				12	15	16	20	25	30			
20	+0.041 +0.020	24	+0.021 +0.008				15	16	20	25	30	40	2
25		29					15	16	20	25	30	40	
30		34					15	16	20	25	30	40	
35	+0.050 +0.025	40	+0.025 +0.009					20	25	30	40		2.5
40		45						20	25	30	40	50	
50		55	+0.030 +0.011							30	40	50	

# บุชมีป่า รุ่น 25FSBW

#500SP



**ORDER**  
**EXAMPLE**

25FSBW d - D - L  
25FSBW25-35-50

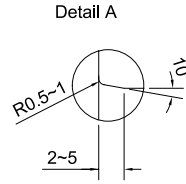
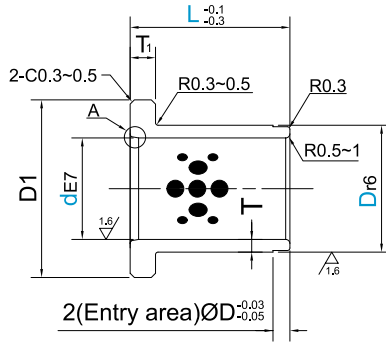
Temperature Resistance  
-40° C ~ 300° C

#500SP

d E7 (mm)	Dr6	L (mm, มิลลิเมตร)										D1	t			
5	+0.032	9	+0.028	10	12									14	2	
6	+0.020	10	+0.019	10	12	15								16		
8	+0.040	12	+0.034	10	12	15	20							20		
10	+0.025	14		+0.023	10	12	15	20	25	30				22		
12	+0.050	18	+0.028	10	12	15	20	25	30					25	3	
13		19		10	12	15	17	20	25	30				26		
14		20				15		20	25	30						27
15		+0.032		21	10	12	15		20	25	30					28
16	+0.061	22	+0.041		12	15	20	25	30	35	40			29	4	
18		24	+0.028		15		20	25	30	35	40			32		
20		30			15		20	25	30	35	40			40		
25		+0.040	35			15		20	25	30	35	40	50			45
30	+0.075	40	+0.050				20	25	30	35	40	50		50	5	
31.5				+0.034				20	25	30	35	40	50			50
35				45				20	25	30	35	40	50			60
40		+0.050		50				20	25	30	35	40	50			65
45	+0.090	55	+0.060				20	25	30	35	40	50	60	70	7.5	
50		60		+0.041			20	25	30	35	40	50	60	75		
55		65							30	35	40		60	80		
60		75		+0.062					30	35	40	50	60	80		90
70	+0.060	85	+0.043							50	60	80		105	10	
75		90	+0.073								60	80		110		
80		100	+0.051								60	80	100	120		
90	+0.107	110	+0.076									60	80	100	130	
100		+0.072	120	+0.054									80	100	150	
120			140	+0.088									80	100	170	
			+0.063													

# บุชมี่บ้างบาง รุ่น 25FSBWU

#500SP



**ORDER** 25FSBWU d - D - L  
**EXAMPLE** 25FSBWU10-12-20

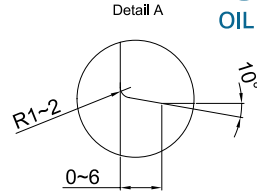
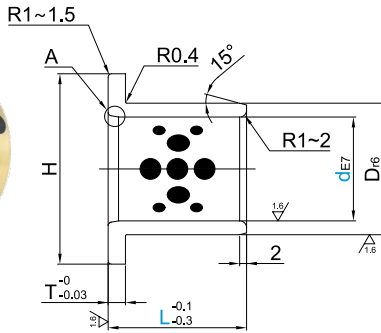
⚠ Temperature Resistance  
 -40°C ~ 300°C

Ⓜ #500SP

d E7 (mm, มิลลิเมตร)		D r6 (mm, มิลลิเมตร)		L (mm, มิลลิเมตร)						D1	T	T1		
5	+0.032 +0.020	7	+0.028 +0.019	10	12						11	1	2	
6		8		10	12	15					12			
8	+0.040 +0.025	10		10	12	15	20							14
10		12	10	12	15	20					16			
12	+0.050 +0.032	15	+0.034 +0.023	10	12	15	20	25	30			21	1.5	3
13		16			12	15	20					22		
15		18		10	12	15	20	25				24		
16		20		12	15	20	25	30			26			
20	+0.061 +0.040	24	+0.041 +0.028			15	20	25	30	40		32	2	4
25		29						30	40	50	37			
30		34	+0.050 +0.034						30	40	50	42		

# บุชมีป่า แบบ Thrust รุ่น 25FBSW

#500SP



**ORDER**  
**EXAMPLE**

25FBSW d - D - L  
25FBSW20-28-25

⚠ Temperature Resistance  
-40° C ~ 300° C

Ⓜ #500SP

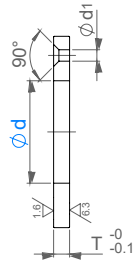
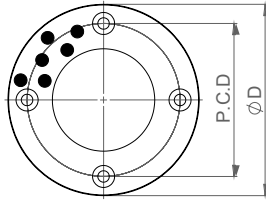
d E7 (mm, มิลลิเมตร)		D r6 (mm, มิลลิเมตร)		L (mm, มิลลิเมตร)			H	Thickness T	A	Tolerance d after press-fit
12	+0.050 +0.032	18	+0.034 +0.023	11	23		30	1	+0.035 +0.016	
15		21	+0.041 +0.028	13			35		3	+0.028 +0.009
16		22		13	18					
18		24		18			40			
20	+0.061 +0.040	28	+0.050 +0.034	20	25		45	5	+0.039 +0.017	
25		33		20	25		50		2	+0.034 +0.012
30		38		25	35		55			
35	+0.075 +0.050	44	+0.073 +0.051	25	35		65	7	+0.048 +0.022	
40		50		27	37	47	70		3	+0.045 +0.019
50		62		38	48	58	90			8
60	+0.090 +0.060	74	+0.062 +0.043	38	68		110	10	+0.052 +0.021	
70		85	+0.073 +0.051	50	80		120		3	+0.045 +0.014
80		96		60	90		140			

# แหวนวอชเซอร์ รุ่น 25WSBW

#500SP

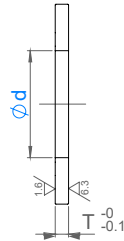
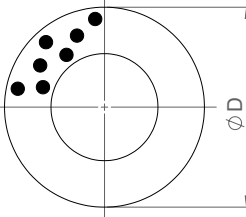


มีรูยึดสกรู  
With bolt holes  
Model:  
25WSBW



แบบแหวนสามารถเลือก  
ได้ทั้งแบบมีรูยึดสกรู และ  
ไม่มีรูยึดสกรู

ไม่มีรูยึดสกรู  
No bolt holes  
Model:  
25WSBW-N



**ORDER** Model - No. Temperature Resistance #500SP  
**EXAMPLE** 25WSBW-25 -40°C ~ 300°C

Model	No.	d	D	T	P.C.D	Number of Holes (จำนวนรู)	Flat Head Screw (ขนาดสกรู)	d1	
25WSBW (with holes)	6	6.2	25	3	15	2	M3	3.5	
	8	8.2	28		18				
	10	10.2	30		20				
	12	12.2	40		28				
	13	13.2							
	14	14.2							
	15	15.2							
	16	16.2	50		35				
	18	18.2							
	20	20.2							
25WSBW-N (no holes)	25	25.2	55	5	40	4	M5	6	
	30	30.2	60		45				
	35	35.2	70		50				
	40	40.2	80		60				67.5
	45	45.3	90						
	50	50.3	100						
	55	55.3	110						
	60	60.3	120		85				90
	65	65.3	125						
	70	70.3	130						
	75	75.3	140						
	80	80.3	150		100				110
90	90.5	170							
100	100.5	190							
120	120.5	200							

# แผ่นเพลท (หนา 20มม.) รุ่น 25SWW

แบบเพลท ขนาดกว้าง 100 ขึ้นไป สามารถเลือกได้ทั้งแบบมี 2 และ 4 รูสกรู

#500SP



**ORDER EXAMPLE** Model W - L  
25SWW75-100

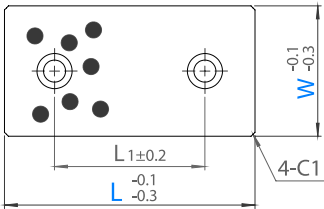
Temperature Resistance  
-40° C ~ 300° C

#500SP

2 รู



Model:  
25SWW / 25SWWD

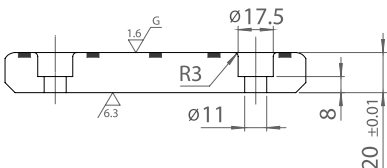
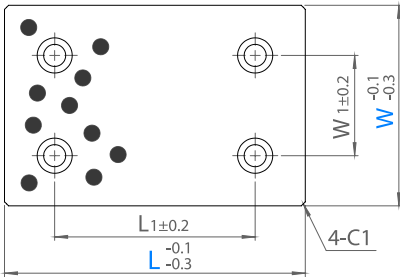


4 รู



Model:  
25SWW

W = 100 - 150



Model	W	L	L1	W1	
25SWW	28	75	45	-	
		100	50		
		150	100		
	38	38	75	45	-
			100	50	
			150	100	
	48	48	75	45	-
			100	50	
			125	75	
			150	100	
			200	150	
			250	200	
58	58	75	45	-	
		100	50		
		150	100		
		75	25		-
		100	50		
		125	75		
75	75	150	100	-	
		200	150		
		100	50		50
		125	75		
		150	100		
		200	150		
25SWW 25SWWD	100	100	50	50	
		125	75		
		150	100		
		200	150		
		250	200		
		300	200		
	125	125	125	75	50
			150	100	
			200	150	
			250	200	
			300	200	
			350	200	
150	150	150	100	100	
		200	150		
		250	200		



# แผ่นเพลท (หนา 10มม.) รุ่น 25STWW

แบบเพลท ขนาดกว้าง 100 ขึ้นไป สามารถเลือกได้ทั้งแบบมี 2 และ 4 รูสกรู

#500SP

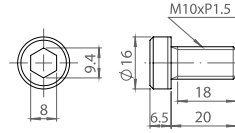


**ORDER EXAMPLE** Model W - L  
25STWW75-100

Temperature Resistance  
-40° C ~ 300°C

#500SP

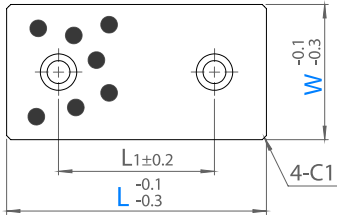
มีสกรูในชุด  
Mounting Bolts Included



2 รู



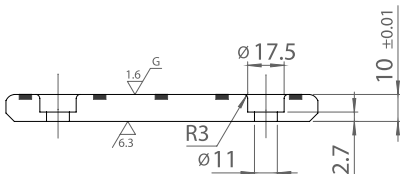
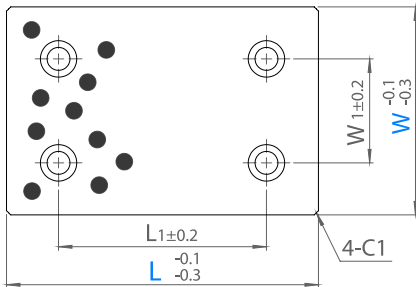
Model:  
25STWW / 25STWDD



4 รู



Model:  
25STWW  
! W = 100 - 150



Model	W	L	L1	W1
25STWW	28	75	45	-
		100	50	
		125	75	
		150	100	
	38	75	45	-
		100	50	
		125	75	
		150	100	
	48	75	45	-
		100	50	
		125	75	
		150	100	
58	75	45	-	
	100	50		
	150	100		
	200	150		
75	75	25	-	
	100	50		
	125	75		
	150	100		
25STWW 25STWDD	100	100	50	50
		125	75	
		150	100	
		200	150	
	125	150	100	50
		200	150	
		250	200	
		250	200	
150	150	100	100	
	200	150		

# แผ่นเพลท (หนา 5 มม.) รุ่น 25UTWW

#500SP

**ORDER EXAMPLE** Model W - L  
25UTWW75-100

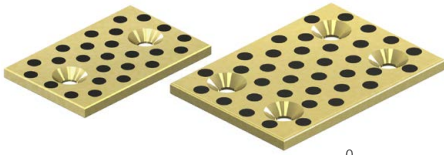
Temperature Resistance  
-40° C ~ 300° C

#500SP

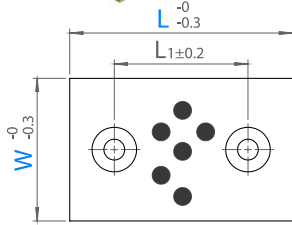
มีสกรูในชุด  
Mounting Bolts Included



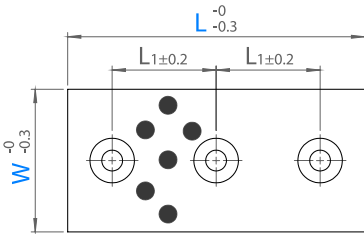
Model:  
25UTWW



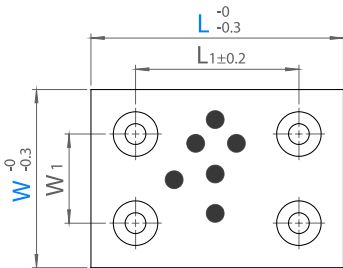
! Type A



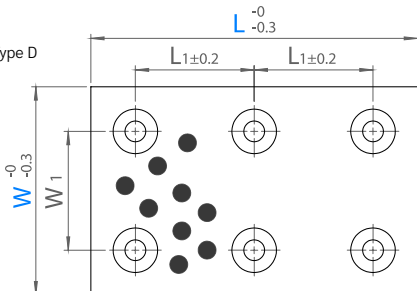
! Type B



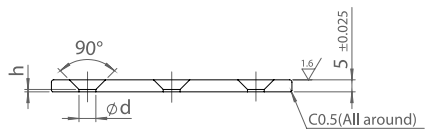
! Type C



! Type D



W	L	Type	L1	W1	d	h	Mounting Bolts
18	50	A	20	-	6.5	1.5	M6
	75	A	45				
	100	A	70				
	150	B	60				
28	50	A	20	-	10	0.8	M8
	75	A	45				
	100	A	70				
	150	B	60				
38	50	A	20	-	10	0.8	M8
	75	A	45				
	100	A	70				
	150	B	60				
48	75	A	45	-	10	0.8	M8
	100	A	70				
	125	A	95				
	150	B	60				
75	75	C	45	45	10	0.8	M8
	100	C	70				
	125	C	95				
	150	D	60				
100	100	C	70	70	10	0.8	M8
	125	C	95				
	150	D	60				



# #500B

ทองเหลืองลายเสือ ผังกราไฟต์  
Bronze Cast BC6 + Solid Lubricant



## ใช้ในอุตสาหกรรม



จักรกล  
Automation



ก่อสร้าง  
Construction



เกษตร  
Agriculture

## ข้อดีของวัสดุ #500B



Chemical  
Resistance



High Temperature  
Resistance

ลักษณะการใช้ Usage Condition	Max Pressure P N/mm <sup>2</sup> [kgf/cm <sup>2</sup> ]	Max Velocity V m/s [m/min]	Max PV N/mm <sup>2</sup> · m/s [kgf/cm <sup>2</sup> · m/min]	Temperature Range °C / °F
ใช้แบบแห้ง Dry	Static* 49 [500]	0.40 [24]	1.00 [612]	-40 ~ 250 [-40 ~ 482]
มีสารหล่อลื่นช่วย Periodic Lubrication	Rotating 15 [153]	0.85 [51]	1.65 [1,010]	-40 ~ 150 [-40 ~ 302]

Static : ชิ้นส่วนอยู่กับที่ หรือ มีการเคลื่อนที่น้อยมาก ( ≤ 0.0017m/s [0.1m/min] )

## รุ่นนี้ไม่มีชิ้นส่วนมาตรฐาน

หากต้องการสั่งทำสามารถเลือกที่จะสั่งผลิตตามรูปแบบและขนาดที่ต้องการได้

# #500F

เหล็กหล่อ ผังกราไฟต์  
Cast Iron + Solid Lubricant



ใช้ในอุตสาหกรรม



แม่พิมพ์  
Mold & Die



จักรกล  
Automation

ข้อดีของวัสดุ #500F



High Temperature  
Resistance

ลักษณะการใช้ Usage Condition	Max Pressure P N/mm <sup>2</sup> [kgf/cm <sup>2</sup> ]	Max Velocity V m/s [m/min]	Max PV N/mm <sup>2</sup> · m/s [kgf/cm <sup>2</sup> · m/min]	Temperature Range °C / °F
ใช้แบบแห้ง Dry	Static* 73.5 [750] Rotating 5 [51]	0.15 [9]	0.50 [306]	-40 ~ 400 [-40 ~ 752]
มีสารหล่อลื่นช่วย Periodic Lubrication	Static* 73.5 [750] Rotating 8 [82]	0.25 [15]	0.80 [490]	-40 ~ 150 [-40 ~ 302]

Static : ชิ้นส่วนอยู่กับที่ หรือ มีการเคลื่อนที่น้อยมาก ( ≤ 0.0017m/s [0.1m/min] )

## รายการชิ้นส่วนมาตรฐาน

สินค้าชิ้นส่วนมาตรฐานผลิตสำเร็จรูปซึ่งเราทำการเก็บสต็อกเพื่อความรวดเร็วในการให้บริการ หากต้องการสั่งทำขนาดนอกเหนือจากมาตรฐานสามารถเลือกที่จะสั่งผลิตตามรูปแบบและขนาดที่ต้องการได้

สินค้า	หน้า
เพลท หน้า 20 มม. 25SWF	16

# แผ่นเพลท (หนา 20มม.) รุ่น 25SWF

แบบเพลท ขนาดกว้าง 100 ขึ้นไป สามารถเลือกได้ทั้งแบบมี 2 และ 4 รูสกรู

#500F

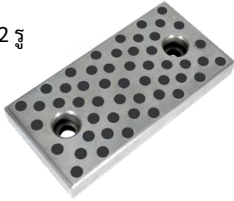


<b>ORDER EXAMPLE</b>	Model	W - L
	25SWF58-100	

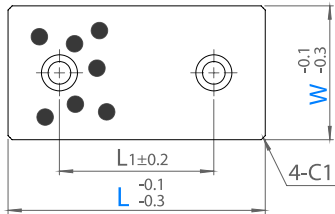
⚠ Temperature Resistance  
-40°C ~ 400°C

Ⓜ #500F

2 รู



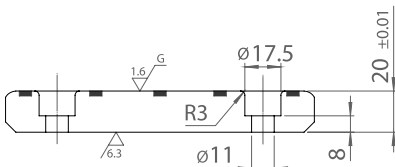
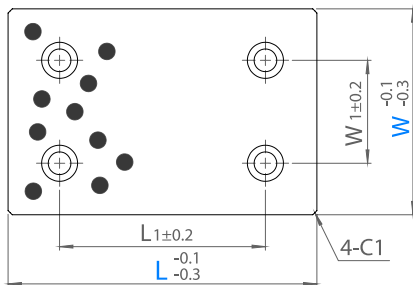
Model:  
25SWF / 25SWFD



4 รู



Model:  
25SWF  
⚠ W = 100 - 200



Model	W	L	L1	W1
25SWF	28	75	45	
		100	50	
		125	75	-
		150	100	
	38	200	150	
		75	45	
		100	50	
		125	75	-
	48	150	100	
		200	150	
		75	45	
		100	50	
58	125	75	-	
	150	100		
	75	45		
	100	50		
75	125	75	-	
	150	100		
	200	150		
	250	200		
	300	250		
	75	45		
25SWF 25SWFD	100	100	50	50
		125	75	
		150	100	
		200	150	
	125	250	200	
		300	200	
150	125	75		
	150	100		
	200	150	50	
	250	200		
25SWF	200	300	250	
		150	100	
		200	150	100
		250	200	
25SWF	200	200	150	150
		250	200	
		300	250	

# #2000

ซินเตอร์ แบร์ริง

Sintered Multi-Layer Bearing



ใช้ในอุตสาหกรรม



แม่พิมพ์  
Mold & Die



จักรกล  
Automation

ข้อดีของวัสดุ #2000



High Temperature  
Resistance



Micro  
Motion

ลักษณะการใช้ Usage Condition	Max Pressure P N/mm <sup>2</sup> [kgf/cm <sup>2</sup> ]	Max Velocity V m/s [m/min]	Max PV N/mm <sup>2</sup> · m/s [kgf/cm <sup>2</sup> · m/min]	Temperature Range °C / °F
ใช้แบบแห้ง Dry	Static* 73.5 [750] Rotating 24.5 [250]	0.50 [30]	1.63 [1,000]	-40 ~ 120 [-40 ~ 248]
มีสารหล่อลื่นช่วย Periodic Lubrication	Static* 73.5 [750] Rotating 49 [500]	1.00 [60]	2.45 [1,500]	

Static : ชิ้นส่วนอยู่กับที่ หรือ มีการเคลื่อนที่น้อยมาก ( ≤ 0.0017m/s [0.1m/min] )

## รายการชิ้นส่วนมาตรฐาน

สินค้าชิ้นส่วนมาตรฐานผลิตสำเร็จรูปซึ่งเราทำการเก็บสต็อกเพื่อความรวดเร็วในการให้บริการ หากต้องการสั่งทำขนาดนอกเหนือจากมาตรฐานสามารถเลือกที่จะสั่งผลิตตามรูปแบบและขนาดที่ต้องการได้

สินค้า	หน้า
เพลท 25SWS	 18
เพลท 25STWS	 19



# แผ่นเพลท (หนา 20มม.) รุ่น 25SWS

แบบเพลท ขนาดกว้าง 100 ขึ้นไป สามารถเลือกได้ทั้งแบบมี 2 และ 4 รูสกรู



**ORDER** Model W - L  
**EXAMPLE** 25SWS48-100

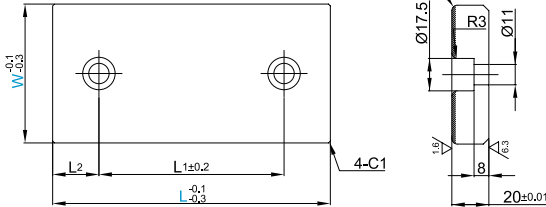
⚠ Temperature Resistance  
-40° C ~ 120°C

Ⓜ #2000

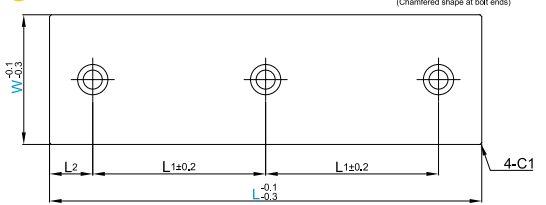
#2000

**OF**  
OIL FREE™

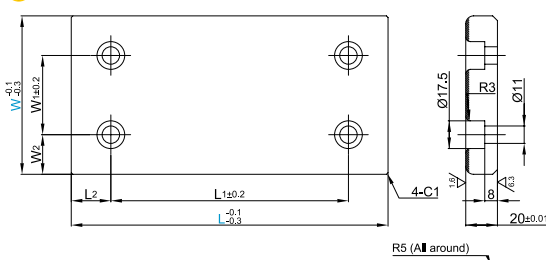
⚠ W = 28 - 75 Model: 25SWS



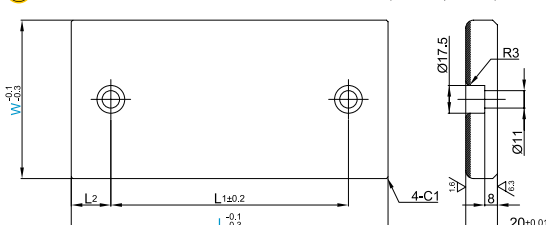
⚠ W = 75 L = 250 Model: 25SWS



⚠ W = 100 - 150 Model: 25SWS



⚠ W = 100 - 150 Model: 25SWS D



Model	W	L		W1	W2	L1	L2	
		25SWS	25SWS D					
25SWS	28	75				45	15	
		100				50	25	
		150				100		
	38	75					45	15
		100					50	25
		125					75	
	48	150					100	25
		200					150	
		250					200	
	58	75					45	15
		100					50	25
		150					100	
75	75					45	15	
	100					50	25	
	125					75		
25SWS 25SWS D	100	100	100			50	25	
		125	125			75		
		150	150	50	25	100		
		200	200			150		
		250	250			200		
		300	300			250		
125	125	125				75	25	
	150	150				100		
	200	200	50	37.5	150			
150	250	250				200	50	
	300	-				200		
	250	250	100	25	150	25		

# แผ่นเพลท (หนา 10 มม.) รุ่น 25STWS

แบบเพลท ขนาดกว้าง 100 ขึ้นไป สามารถเลือกได้ทั้งแบบมี 2 และ 4 รูสกรู

#2000

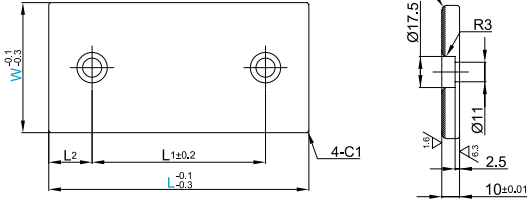


**ORDER** Model W - L  
**EXAMPLE** 25STWS48-100

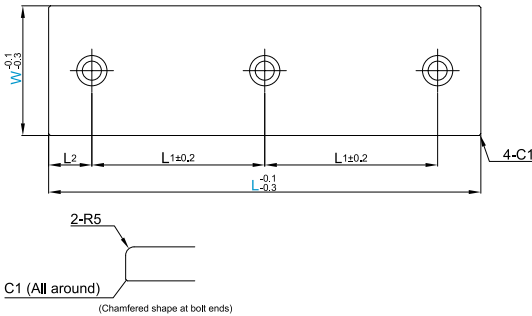
Temperature Resistance  
-40° C ~ 120° C

#2000

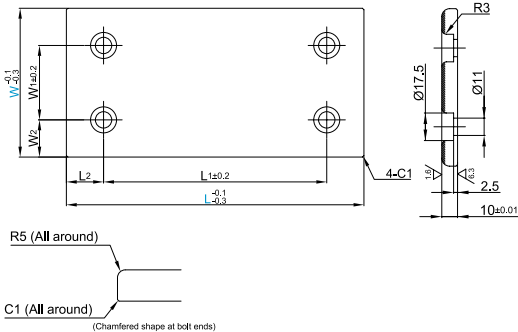
W = 28 - 75 Model: 25STWS / 25STWSD



48x250 / 75x250 / 75x300 Model: 25STWS



W = 100 - 150 Model: 25STWS



Model	W	L		W1	W2	L1	L2
		25STWS	25STWSD				
25STWS	28	75				45	15
		100				50	
		125				75	25
		150				100	
	38	75				45	15
		100				50	
		125				75	25
		150				100	
	48	75				45	15
		100				50	
		125				75	25
		150				100	
		200				100	50
		250					25
	58	75				45	15
		100				50	
		150				100	
		75				25	
		100				50	25
		125				75	
	75	150				100	
		200				150	
		250				100	
		300				100	50
100		100			50		
125		125			75		
25STWS 25STWSD	100	150	150	50	25	100	25
		200	200			150	
		250	250			200	
		300	-				50
		125	125	75		75	
		150	150			100	25
	125	200	200	50	37.5	150	
		250	250			200	
		300	-				50
		150	150			100	
		200	200	100	25	150	25
		250	250			200	

# DU

เมทัลโพลีเมอร์  
Metal Polymer



## ใช้ในอุตสาหกรรม



รถยนต์  
Automobile



แม่พิมพ์  
Mold & Die



จักรกล  
Automation



ก่อสร้าง  
Construction

## ข้อดีของวัสดุ DU



High Temperature  
Resistance

ลักษณะการใช้ Usage Condition	Max Pressure P N/mm <sup>2</sup> [kgf/cm <sup>2</sup> ]	Max Velocity V m/s [m/min]	Max PV N/mm <sup>2</sup> · m/s [kgf/cm <sup>2</sup> · m/min]	Temperature Range °C / °F
ใช้แบบแห้ง Dry	Static* 140 [1,428]  Rotating 60 [612]	2 [120]	3.6 [2,200]	-200 ~ 280 [-328 ~ 536]

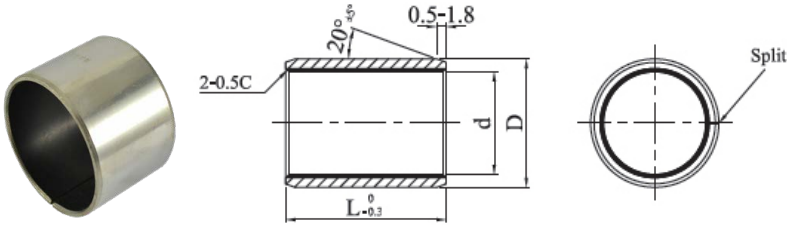
Static : ชิ้นส่วนอยู่กับที่ หรือ มีการเคลื่อนที่น้อยมาก ( ≤ 0.0017m/s [0.1m/min] )

## รายการชิ้นส่วนมาตรฐาน

สินค้าชิ้นส่วนมาตรฐานผลิตสำเร็จรูปซึ่งเราทำการเก็บสต็อกเพื่อความรวดเร็วในการให้บริการ หากต้องการสั่งทำขนาดนอกเหนือจากมาตรฐานสามารถเลือกที่จะสั่งผลิตตามรูปแบบและขนาดที่ต้องการได้

สินค้า	หน้า
บุชตรง 25SMB	 21
บุชมีปาก 25SMB-F	 23
แหวน 25SMB-W	 24

# บุชตรง รุ่น 25SMB

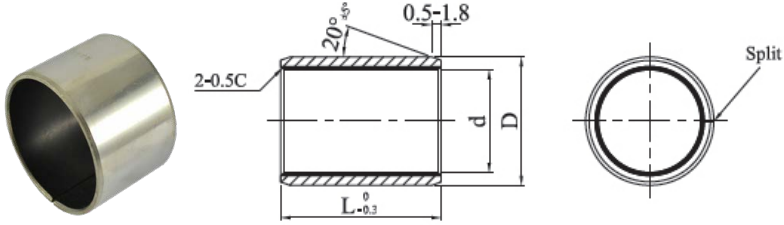


**ORDER** 25SMB d - L Temperature Resistance -200°C ~ 280°C DU  
**EXAMPLE** 25SMB014-015

d	L (mm, มิลลิเมตร)														D	
003	003	004	005	006												5
004	003	004	005	006	008	010										6
005	003	004	005	006	008	010										7
006	003	004	005	006	008	010	012									8
008			005	006	008	010	012	015								10
010				006	008	010	012	015	020							12
012				006	008	010	012	015	020	025						14
013					008	010	012	015	020							15
014						010	012	015	020	025						16
015						010	012	015	020	025						17
016						010	012	015	020	025						18
017						010	012		020							19
018						010	012	015	020	025	030					20
020						010	012	015	020	025	030					23
022						010	012	015	020	025	030					25
024								015	020	025	030					27
025						010	012	015	020	025	030	035	040	050		28
028							012	015	020	025	030		040			32
030							012	015	020	025	030	035	040	050		34
032								015	020	025	030		040			36
035							012	015	020	025	030	035	040	050		39
038								015	020	025	030	035	040			42
040							012	015	020	025	030	035	040	050		44
045									020	025	030	035	040	050		50
050								015	020	025	030	035	040	050	060	55

มีต่อหน้าต่อไป >

# บุชตรง รุ่น 25SMB



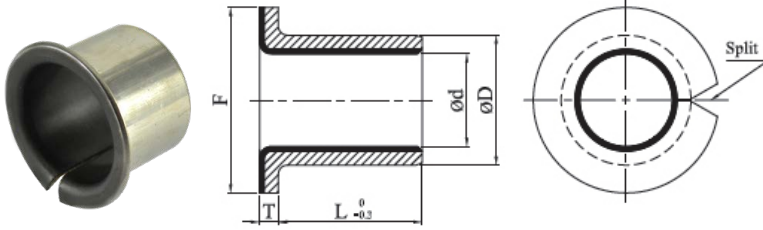
<b>ORDER</b>	25SMB	d - L
<b>EXAMPLE</b>	25SMB090-100	

⚠ Temperature Resistance -200°C ~ 280°C (M) DU

d	L (mm, มิลลิเมตร)										D	
055	025	030	035	040	050	060					60	
060		030	035	040	050	060	070				65	
065		030	035	040	050	060	070				70	
070		030	035	040	050	060	070	080			75	
075		030	035	040	050	060	070	080			80	
080				040	050	060	070	080	100		85	
085				040		060	070	080	100		90	
090		035	040	050	060	070	080	100			95	
095					050	060	070	080	100		100	
100					050	060	070	080	100	115	105	
105						060	070	080	100	115	110	
110							060	070	080	100	115	115
120							060	070	080	100	115	125
125							060	070	080	100	115	130
130							060	070	080	100	115	135
140							060	070	080	100	115	145
150							060	070	080	100	115	155
160							060	070	080	100	115	165
180							060	070	080	100	115	185
190							060	070	080	100	115	195
200							060	070	080	100	115	205
220								070	080	100	115	225
250								070	080	100	115	255
260								070	080	100	115	265
280								070	080	100	115	285
300								070	080	100	115	305

< ขนาดเล็กในหน้าก่อน

# บุชมีป่า รุ่น 25SMB-F

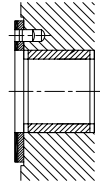
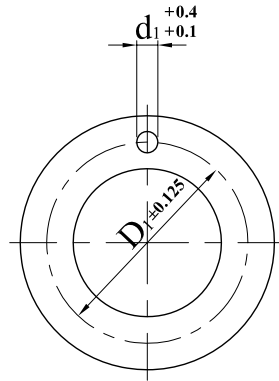
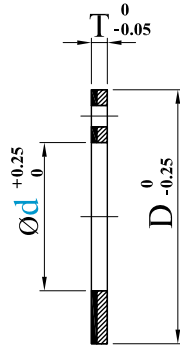


**ORDER** 25SMB-F - d - L - F Temperature Resistance -200°C ~ 280°C DU  
**EXAMPLE** 25SMB-F10-15-18

d	L (mm, มิลลิเมตร)										F	D	T	
03	03		05								7	4.6	0.8	
04		04		06							9	5.6		
05		04	05	06							10	7	1	
06			05	06	07	08					12	8		
07			05		07						13	9		
08				06	07	08	10	12			15	10		
10				06	07	08	10	12	15		18	12		
12				06		08	10	12	15	20	25	20	14	
14							10	12	15			22	16	
15							10	12	15	20		23	17	
16							10			20		24	18	
18							10	12		20		26	20	
20							10	12		20	25	31	23	
22							10	12		20		33	25	
24										20	25	35	27	
25							10	12		20	25	36	28	
26										20		38	30	
28								12		20		40	32	
30								12		20	25	30	34	
31											25		35	
32										20	25	30	36	
35								12		20	23	25	30	40
38										20			52	42
40								12		20	25	30	40	54
45										20	25	30	40	60
50										20		30	40	65
55												30	40	70
60												30	40	75



# แหวน รุ่น 25SMB-W



**ORDER** 25SMB-W d Temperature Resistance DU  
**EXAMPLE** 25SMB-W20 -200°C ~ 280°C

d (mm, มิลลิเมตร)	D (mm, มิลลิเมตร)	D1 (mm, มิลลิเมตร)	T (mm, มิลลิเมตร)	d1 (mm, มิลลิเมตร)
8	16	12	1.5	1
10	14	14		1.5
12	18	18		1.5
14	20	20		1.5
16	23	23		1.5
18	25	25		1.5
20	28	28		1.5
22	30	30		1.5
24	33	33		1.5
26	35	35		1.5
28	38	38		1.5
32	43	43		1.5
38	50	50	2	3
42	54	54		2
48	61	61		2
52	65	65		2
62	76	76		4

# DX

เมทัลโพลีเมอร์ คอมโพสิต  
Metal Polymer Composite



## ใช้ในอุตสาหกรรม



รถยนต์  
Automobile



แม่พิมพ์  
Mold & Die



จักรกล  
Automation



ก่อสร้าง  
Construction

## ข้อดีของวัสดุ DX



High Temperature  
Resistance

ลักษณะการใช้ Usage Condition	Max Pressure P N/mm <sup>2</sup> [kgf/cm <sup>2</sup> ]	Max Velocity V m/s [m/min]	Max PV N/mm <sup>2</sup> · m/s [kgf/cm <sup>2</sup> · m/min]	Temperature Range °C / °F
ใช้แบบแห้ง Dry	Static* 140 [1,428]  Rotating 70 [714]	2 [120]	3 [1,840]	-40 ~ 110 [-40 ~ 230]

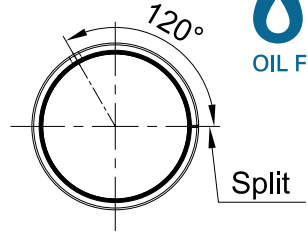
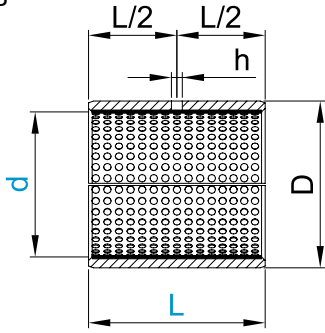
Static : ชิ้นส่วนอยู่กับที่ หรือ มีการเคลื่อนที่น้อยมาก ( ≤ 0.0017m/s [0.1m/min] )

## รายการชิ้นส่วนมาตรฐาน

สินค้าชิ้นส่วนมาตรฐานผลิตสำเร็จรูปซึ่งเราทำการเก็บสต็อกเพื่อความรวดเร็วในการให้บริการ หากต้องการสั่งทำขนาดนอกเหนือจากมาตรฐานสามารถเลือกที่จะสั่งผลิตตามรูปแบบและขนาดที่ต้องการได้

สินค้า	หน้า
บุชตรง 25SXB	 26
แหวน 25SXB-W	 28

# บุชตรง รุ่น 25SXB



**ORDER** 25SXB d - L  
**EXAMPLE** 25SXB14-15

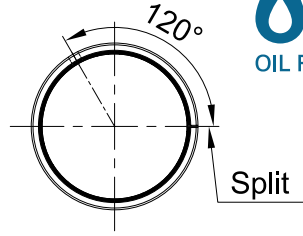
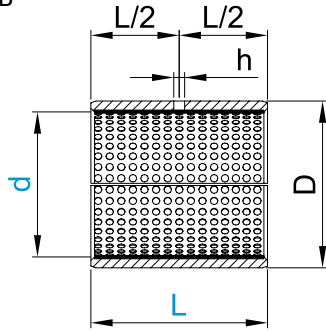
⚠ Temperature Resistance  
 -40°C ~ 110°C **(M)** DX

d (mm, มิลลิเมตร)	L (mm, มิลลิเมตร)								D	h	
10	10	15	20						12	-	
12	10	15	20						14		
14		15	20						16		
15		15	20	25					17		
16		15	20	25					18		
18		15	20	25					20		
20		15	20	25	30				23	4	
22		15		25					25		
25		15	20	25	30				28	6	
28			20		30				32		
30			20	25	30	40			34		
35			20		30	35	40		39		
40			20		30		40	50	44	8	
45			20		30	40	45	50	50		
50					30	40		50	60		55
55					30	40		50	60		60
60					30	40		50	60		65
65						40		60			70
70						40		50	80		75
75						40		60	80	80	

# บุชตรง รุ่น 25SXB

DX

**Oil Free™**

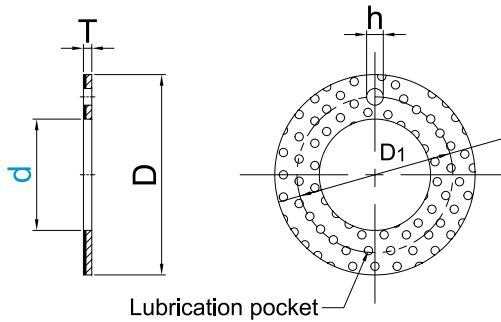


**ORDER** 25SXB d - L  
**EXAMPLE** 25SXB80-60

⚠ Temperature Resistance -40°C ~ 110°C DX

d (mm, มิลลิเมตร)	L (mm, มิลลิเมตร)					D	h	
80	40	60	80			85	9.5	
85	40	60	80			90		
90	40	60	80	90		95		
100		50	80	95		105		
105		60	80	95	110	110		
110		60	80	95	110	115		
120		60	80		110	125		
125		60			110	130		
130	50	60	80		100	135		
140	50	60	80		100	145		
150	50	60	80		100	155		
160	50	60	80		100	165		
170	50		80		100	175		
180	50	60	80		100	185		
190	50	60	80		100	120		195
200	50	60	80		100	120		205
220	50	60	80		100	120		225
240	50	60	80		100	120		245
250	50	60	80		100	120		255
260	50	60	80		100	120		265
280	50	60	80		100	120		285
300	50	60	80		100	120		305

# แหวน รุ่น 25SXB-W



**ORDER** 25SXB-W - d **!** Temperature Resistance -40°C ~ 110°C **(M)** DX  
**EXAMPLE** 25SXB-W24

d (mm, มิลลิเมตร)	D (mm, มิลลิเมตร)	D1 (mm, มิลลิเมตร)	T (mm, มิลลิเมตร)	h (mm, มิลลิเมตร)
10	20	15	1.5	1.5
12	24	18		
14	26	20		
16	30	23		
18	32	25		
20	36	28		
22	38	30		3
24	42	33		
26	44	35		
28	48	38		
32	54	43	4	
38	62	50		
42	66	54		
48	74	61		
52	78	65		2
62	90	76		

# FB09

บุชทองเหลืองบรอนซ์  
Bronze Bush



## ใช้ในอุตสาหกรรม



จักรกล  
Automation



ก่อสร้าง  
Construction



เกษตร  
Agriculture

## ข้อดีของวัสดุ FB09



High Temperature  
Resistance



Rough  
Surface

### FB090

ร่องเพชร  
Indents



### FB092

มีรู  
Holes



ลักษณะการใช้ Usage Condition	Max Pressure P N/mm <sup>2</sup> [kgf/cm <sup>2</sup> ]	Max Velocity V m/s [m/min]	Max PV N/mm <sup>2</sup> · m/s [kgf/cm <sup>2</sup> · m/ min]	Temperature Range °C / °F
มีสารหล่อลื่นช่วย Periodic Lubrication	Static* 120 [1223] Rotating 40 [407]	2.5 [150]	2.8 [1715]	-80 ~ 200 [-112 ~ 392]
มีสารหล่อลื่นช่วย Periodic Lubrication	Static* 150 [1529] Rotating 60 [611]	2.5 [150]	2.8 [1715]	-100 ~ 200 [-148 ~ 392]

Static: ชิ้นส่วนอยู่กับที่ หรือ มีการเคลื่อนที่น้อยมาก ( $\leq 0.0017\text{m/s}$  [0.1m/min])

## รายการชิ้นส่วนมาตรฐาน

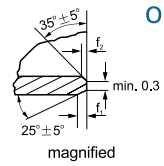
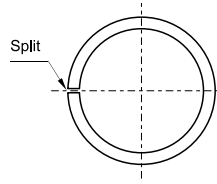
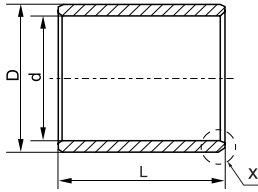
สินค้าชิ้นส่วนมาตรฐานผลิตสำเร็จรูปซึ่งเราทำการเก็บสต็อกเพื่อความรวดเร็วในการให้บริการ หากต้องการสั่งทำขนาดนอกเหนือจากมาตรฐานสามารถเลือกที่จะสั่งผลิตตามรูปแบบและขนาดที่ต้องการได้

สินค้า	หน้า
บุชตรง 25SBIB	 30
บุชมีป่า 25SBIB-F	 31
บุชตรง 25SBTB	 32
บุชมีป่า 25SBTB-F	 33

# บุชตรง รุ่น 25SBIB

ด้านในลายร่องเพชร  
with indents oil groove

FB090



**ORDER** 25SBIB d - L  
**EXAMPLE** 25SBIB80-60

⚠ Temperature Resistance  
-80°C ~ 200°C

Ⓜ FB090

d	L (mm, มิลลิเมตร)								D	f1	f2			
10	10	15	20						12					
12	10	15	20						14					
14	10	15	20	25					16	0.5	0.3			
15	10	15	20	25					17					
16	10	15	20	25					18					
18	10	15	20	25					20					
20	10	15	20	25					23					
22	10	15	20	25	30				25					
24		15	20	25	30				27	0.8	0.4			
25		15	20	25	30				28					
28		15	20	25	30				31					
30		15	20	25	30	35	40		34					
32		15	20	25	30	35	40		36	1.0	0.6			
35		15	20	25	30	35	40		39					
40			20	25	30	35	40	50	44					
45			20	25	30	35	40	50	50					
50			20	25	30	35	40	50	55					
55			20	25	30	35	40	50	60					
60				25	30	35	40	50	60	70	1.2	0.8		
65					30	35	40	50	60	70				
70					30	35	40	50	60	70	80			
75					30	35	40	50	60	70	80			
80					30	35	40	50	60	70	80			
85					30	35	40	50	60	70	80	90	1.4	0.8
90					30	35	40	50	60	70	80	90		

d	L (mm, มิลลิเมตร)								D	f1	f2
95	40	50	60	70	80	90	100	100			
100		50	60	70	80	90	100	105			
105		50	60	70	80	90	100	110			
110		50	60	70	80	90	100	115			
115		50	60	70	80	90	100	120			
120			60	70	80	90	100	125			
125			60	70	80	90	100	130			
130			60	70	80	90	100	135			
135			60	70	80	90	100	140			
140			60	70	80	90	100	145			
145			60	70	80	90	100	150			
150			60	70	80	90	100	155			
155			60	70	80	90	100	160			
160			60	70	80	90	100	165			
165			60	70	80	90	100	170			
170			60	70	80	90	100	175			
175			60	70	80	90	100	180			
180			60	70	80	90	100	185			
185			60	70	80	90	100	190			
190			60	70	80	90	100	195			
195			60	70	80	90	100	200			
200			60	70	80	90	100	205			

# บุชมีป่า

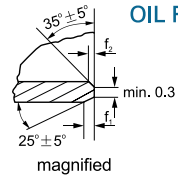
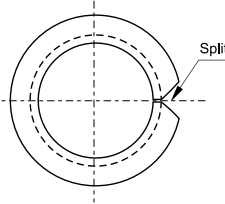
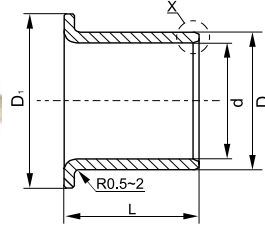
รุ่น 25SBIB-F

ด้านในลายร่องเพชร

with indents oil groove

FB090

**OF**  
OIL FREE™



**ORDER** 25SBIB-F d - L  
**EXAMPLE** 25SBIB-F80-60

⚠ Temperature Resistance  
-80°C ~ 200°C

Ⓜ FB090

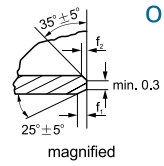
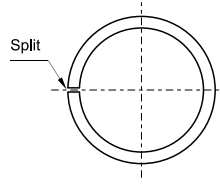
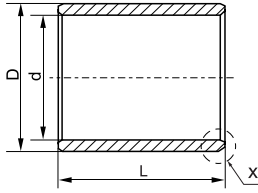
d	L (mm, มิลลิเมตร)										D	D1	f1	f2
25	15	20	25								28	35	0.8	0.4
30		20	25	30							34	45		
35		20	25	30	35						39	50	1.0	0.6
40			25	30	35	40					44	55		
45				30	35	40	50				50	60		
50				30	35	40	50				55	65		
55				30	35	40	50				60	70		
60				30	35	40	50	60			65	75	1.2	0.8
65				30	35	40	50	60			70	80		
70					35	40	50	60	70		75	85		
75					35	40	50	60	70		80	90		
80					35	40	50	60	70	80	85	100		
90							50	60	70	80	90	95	110	
100							50	60	70	80	90	105	120	
110							50	60	70	80	90	115	130	
120							50	60	70	80	90	125	140	
130								60	70	80	90	135	155	
140								60	70	80	90	145	165	
150								60	70	80	90	155	180	
160								60	70	80	90	165	190	
170								60	70	80	90	175	200	
180								60	70	80	90	185	215	
190								60	70	80	90	195	225	
200								60	70	80	90	205	235	
225								60	70	80	90	230	260	
250								60	70	80	90	255	290	
265								60	70	80	90	270	305	
285								60	70	80	90	290	325	
300								60	70	80	90	305	340	



# บุชตรง รุ่น 25SBTB

รูน้ำมันรอบตัว  
with through holes

FB092



**ORDER** 25SBTB d - L  
**EXAMPLE** 25SBTB80-60

⚠ Temperature Resistance  
-100°C ~ 200°C

Ⓜ FB092

d	L (mm, มิลลิเมตร)										D	f1	f2				
10	10	15	20								12						
12	10	15	20								14						
14	10	15	20	25							16						
15	10	15	20	25							17	0.5	0.3				
16	10	15	20	25							18						
18	10	15	20	25							20						
20	10	15	20	25							23						
22	10	15	20	25	30						25						
24		15	20	25	30						27	0.8	0.4				
25		15	20	25	30						28						
28		15	20	25	30						31						
30		15	20	25	30	35	40				34						
32		15	20	25	30	35	40				36						
35		15	20	25	30	35	40				39	1.0	0.6				
40			20	25	30	35	40	50			44						
45			20	25	30	35	40	50			50						
50			20	25	30	35	40	50	60		55						
55			20	25	30	35	40	50	60		60						
60				25	30	35	40	50	60	70	65	1.2	0.8				
65					30	35	40	50	60	70	70						
70						30	35	40	50	60	70	80					
75							30	35	40	50	60	70	80				
80								30	35	40	50	60	70	80			
85									30	35	40	50	60	70	80	90	
90										30	35	40	50	60	70	80	90

d	L (mm, มิลลิเมตร)										D	f1	f2
95	40	50	60	70	80	90	100	100			100		
100		50	60	70	80	90	100	105			105		
105		50	60	70	80	90	100	110			110		
110		50	60	70	80	90	100	115			115		
115		50	60	70	80	90	100	120			120		
120			60	70	80	90	100	125			125		
125			60	70	80	90	100	130			130		
130			60	70	80	90	100	135			135		
135			60	70	80	90	100	140			140		
140			60	70	80	90	100	145			145		
145			60	70	80	90	100	150			150		
150			60	70	80	90	100	155			155	1.4	0.8
155			60	70	80	90	100	160			160		
160			60	70	80	90	100	165			165		
165			60	70	80	90	100	170			170		
170			60	70	80	90	100	175			175		
175			60	70	80	90	100	180			180		
180			60	70	80	90	100	185			185		
185			60	70	80	90	100	190			190		
190			60	70	80	90	100	195			195		
195			60	70	80	90	100	200			200		
200			60	70	80	90	100	205			205		

# บุชมีป่า

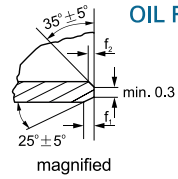
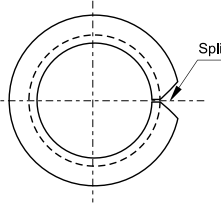
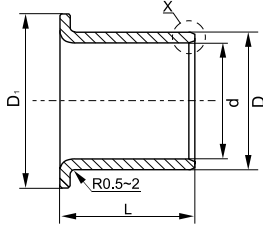
รุ่น 25SBTB-F

รูน้ำมันรอบตัว

with through holes

FB092

**OF**  
OIL FREE™



**ORDER** 25SBTB-F d - L  
**EXAMPLE** 25SBTB-F80-60

⚠ Temperature Resistance  
-100°C ~ 200°C

Ⓜ FB092

d	L (mm, มิลลิเมตร)										D	D1	f1	f2	
25	15	20	25								28	35	0.8	0.4	
30		20	25	30							34	45	1.0	0.6	
35		20	25	30	35						39	50			
40			25	30	35	40					44	55	1.2	0.8	
45				30	35	40	50				50	60			
50				30	35	40	50				55	65			
55				30	35	40	50				60	70			
60				30	35	40	50	60			65	75			
65				30	35	40	50	60			70	80			
70					35	40	50	60	70		75	85	1.4	0.8	
75					35	40	50	60	70		80	90			
80					35	40	50	60	70	80	85	100			
90							50	60	70	80	90	110			
100							50	60	70	80	90	105			120
110							50	60	70	80	90	115			130
120							50	60	70	80	90	125			140
130								60	70	80	90	135			155
140								60	70	80	90	145			165
150								60	70	80	90	155			180
160								60	70	80	90	165	190		
170								60	70	80	90	175	200		
180								60	70	80	90	185	215		
190								60	70	80	90	195	225		
200								60	70	80	90	205	235		
225								60	70	80	90	230	260		
250								60	70	80	90	255	290		
265								60	70	80	90	270	305		
285								60	70	80	90	290	325		
300								60	70	80	90	305	340		



# SUNRISE

Agent/Distributor

## บริษัท ซันไรส์ เทคโนโลยี จำกัด

969 หมู่ 5 ถ.แพรกษา ต.แพรกษาใหม่  
อ.เมืองสมุทรปราการ, จ.สมุทรปราการ, 10280

## SUN RISE TECHNOLOGIES Co.,LTD.

969 moo 5 Praksa Rd., Praksa Mai  
Muang Samuthprakarn, Samuthprakarn, 10280, Thailand

**Website:** [sunrise.co.th](http://sunrise.co.th)

**Tel:** +662-030-0092 **Fax:** +662-324-3190

**Email:** [sale@sunrisegr.com](mailto:sale@sunrisegr.com) **LINE** @sunrisegroup